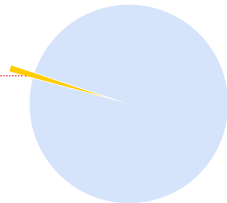


BAROMETRUL DATELOR PRIVIND DIABETUL ZAHARAT ÎN ROMÂNIA

EDIȚIA SEPTEMBRIE 2023

Cheltuieli pentru sănătate

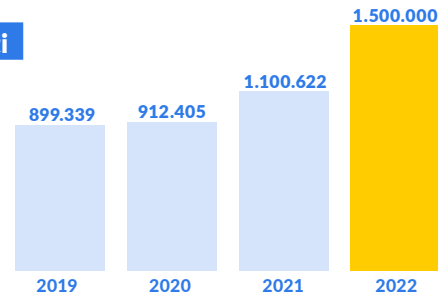
România alocă **doar 1%** pentru prevenție, a doua cea mai scăzută pondere din UE.



România alocă **doar 5,7%** din PIB pentru sănătate. Este al doilea cel mai scăzut procent din UE.

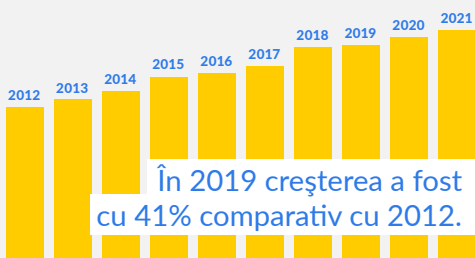
Număr de pacienți

1.5 milioane pacienți cu diabet zaharat înregistrați în Programul Național de Diabet

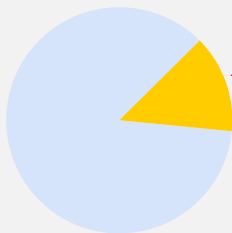


Incidență

1.254.970 – numărul de cazuri de diabet zaharat la nivelul României



În 2019 creșterea a fost cu 41% comparativ cu 2012.

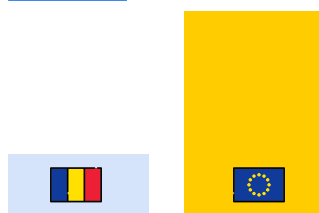


83,9% din totalul cazurilor sunt la diabet zaharat tip 2

Costuri

930,2 \$: Cost anual persoană cu diabet zaharat în România

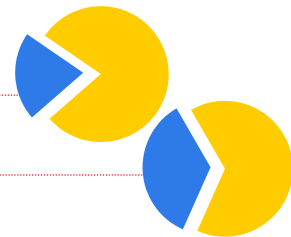
3,086 \$: Cost anual persoană cu diabet zaharat în Europa



Persoane nediate diagnosticate

21,4%: procentul persoanelor nediate diagnosticate în România

35,7%: procentul persoanelor nediate diagnosticate în Europa

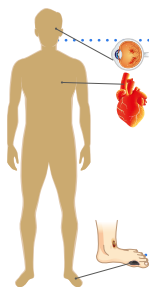


Prevalență

România: **1 din 12** adulți are diabet



Europa: **1 din 11** adulți are diabet



Complicații

Accidentele vasculare, polineuropatiile și retinopatiile sunt cele mai frecvente complicații ale diabetului zaharat.

Factori de risc

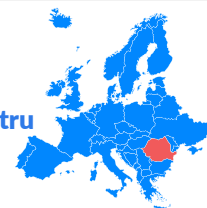


Alimentația nesănătoasă, inclusiv consumul redus de fructe și legume, precum și consumul ridicat de zahăr și sare, au fost implicate într-un sfert din totalul deceselor înregistrate în 2019.



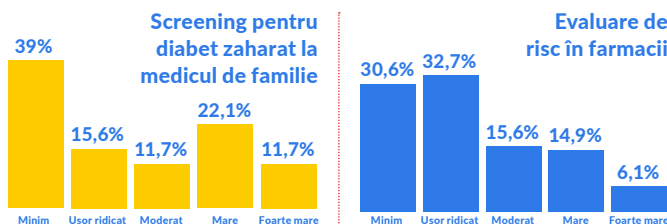
Registru de diabet

România are **doar un registru** subnațional de diabet



Riscul de a dezvolta diabet zaharat în următorii 10 ani

Un procent situat între **20%** și **30%** (mai mare în mediul urban) dintre români prezintă **risc mare sau foarte mare de a dezvolta diabet zaharat în următorii 10 ani.**



Mortalitate

24,213

Numărul românilor care mor anual din cauze legate de diabet

1,1 milioane

persoane mor anual în Europa din cauze legate de diabet